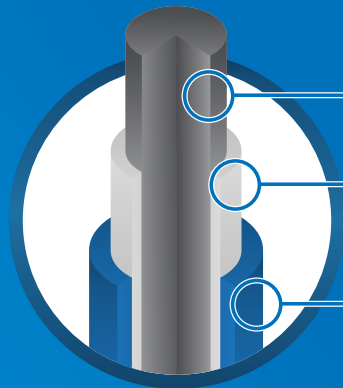


**Gradil  
Morlan**



Aço

Zinco

Revestimento  
de PVC de  
alta aderência



**VERDE (RAL 6005)**

**PRETO (RAL 9005)**

**CINZA METÁLICO (RAL 7045)**

**BRANCO (RAL 9016)**

**AZUL (RAL 5005)**

Várias opções  
de cores,  
malhas, fios  
e alturas



**EVOLUÇÃO EM  
CERCAMENTO!**

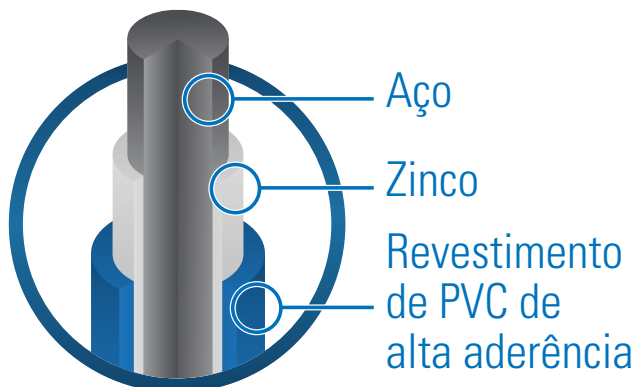


## PAINÉIS

Conheça nossa linha completa de painéis, variedade e eficiência que vão te surpreender!

- Único do mercado com **5 anos de garantia** de fábrica;
- Zincado por imersão a quente e revestido com PVC de alta aderência;
- Máxima proteção contra corrosão, especialmente em áreas litorâneas e industriais;
- Maior variedade de malhas, fios, cores e alturas;
- Várias opções de malhas para adequação de empresas à **Norma Regulamentadora 12 (NR12)**;
- Duas opções de fixadores: o **tradicional** (fabricado em nylon) e o de **segurança** (fabricado em aço zincado);
- Curvaturas em “V” para enrijecimento mecânico;
- Permite visibilidade interna e externa do perímetro cercado;
- Perfeito equilíbrio entre beleza, acabamento e durabilidade;
- Ideal para áreas litorâneas, residenciais, comerciais e industriais - tais como supermercados, concessionárias, estacionamentos, pontes, passarelas, viadutos, praças, parques, escolas, jardins, condomínios horizontais, obras públicas etc.



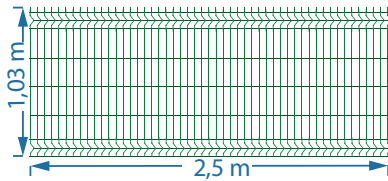
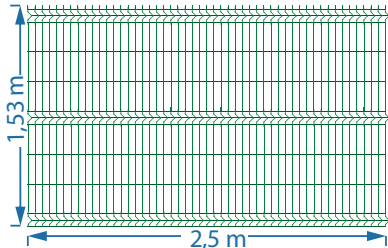
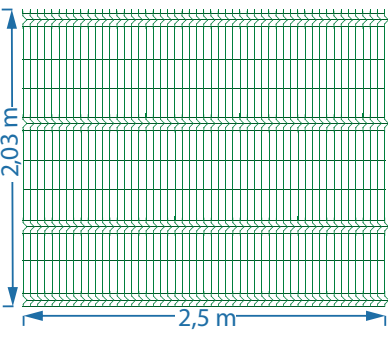
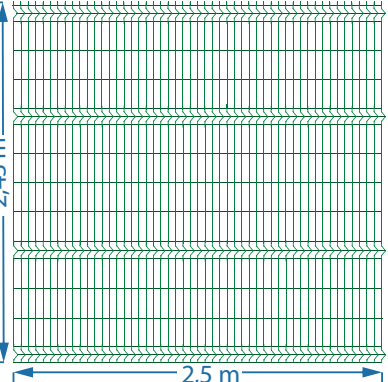


### Especificações Técnicas

Revestimento	PVC de alta aderência
Espessura mínima do revestimento	250 µ (micra)
Galvanização	Painéis confeccionados com arames zincados a fogo (imersão a quente)
Comprimento do painel	2,5 m
Opções de altura do painel	1,03 m
	1,53 m
	2,03 m
	2,43 m
	5 x 20 cm
Opções de malhas (L x H)	2,5 x 20 cm*
	1,25 x 20 cm*
Opções de diâmetro do fio (revestido)	5,10 mm (fios horizontais e verticais)
	4,30 mm (fios horizontais e verticais)
Opções de cores	Azul (RAL 5005)
	Branco (RAL 9016)
	Cinza Metálico (RAL 7045)
	Preto (RAL 9005)
	Verde (RAL 6005)

\*Malha fabricada apenas no fio 4,30 mm

Veja na tabela abaixo os postes indicados para cada altura dos painéis e a quantidade de fixadores que serão utilizados em cada poste:

	Quantidade de vincos do painel	Altura do poste com base	Altura do poste sem base	Quantidade de fixadores por poste
	2	1,08 m	1,50 m	3
	3	1,58 m	2,00 m	4
	4	2,08 m	2,60 m	6
	4	2,48 m	3,20 m	7

## POSTES

Planejados para perfeita harmonização com os painéis, os postes também oferecem 5 anos de garantia Morlan! Basta escolher o modelo mais adequado ao seu projeto.

- 5 anos de garantia de fábrica;
- Fabricados com chapa de aço zincado por imersão a quente;
- Revestidos com PVC de alta aderência;
  - Revestidos interna e externamente;
- Retangulares - 4x6 cm;
- Espessura mínima da chapa: 2,00 mm (revestido);
- Fechamento na parte superior através de tampa;
  - Fabricadas em nylon com proteção anti UV e personalizada com a marca Morlan;
  - Munidas de sistema de travamento;
  - Impedem entrada de água, o que confere maior vida útil ao poste;
- Rebites fabricados em aço inox;
  - Não enferrujam, aumentando a vida útil do poste;
- Fabricado com as mesmas opções de cores dos painéis.



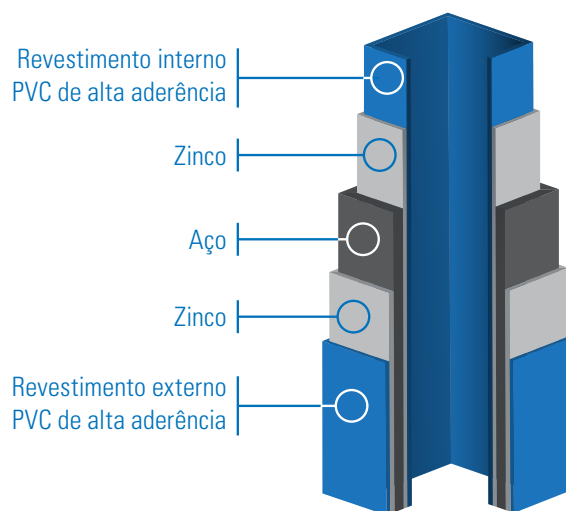
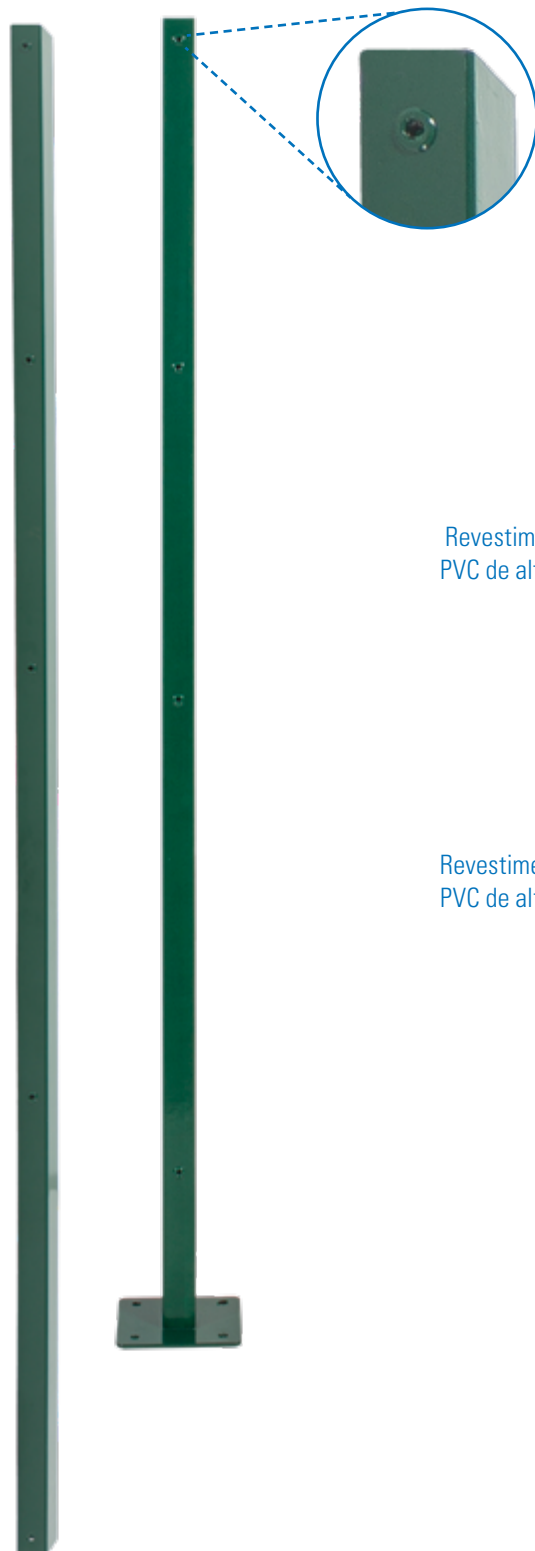


Ilustração de chapa revestida

## POSTES

Fabricado em 2 modelos



COM BASE, PARA PARAFUSAR.



SEM BASE, PARA CHUMBAR.



## FIXADORES

Como detalhes fazem toda a diferença, desenvolvemos dois tipos de fixadores para que nossos clientes possam ter mais opções na hora de escolher.



### Fixador tradicional

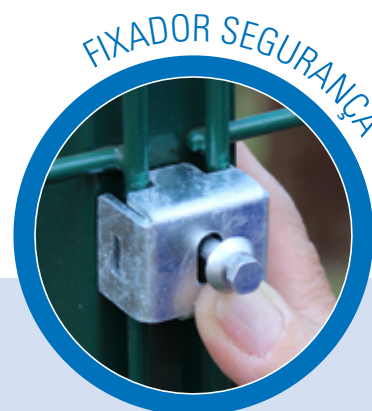
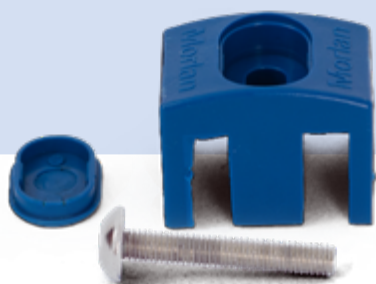
Fabricado em nylon com proteção UV (que protege dos danos provocados pela prolongada exposição solar) e personalizada com a marca Morlan

Após ser parafusado, o fixador recebe uma tampa para acabamento e proteção do parafuso

Possui fácil instalação

Os fixadores de nylon são comercializados separadamente dos painéis

A tampa e o parafuso acompanham o fixador



### Fixador segurança

Fabricado em aço zincado

Máxima proteção contra corrosão

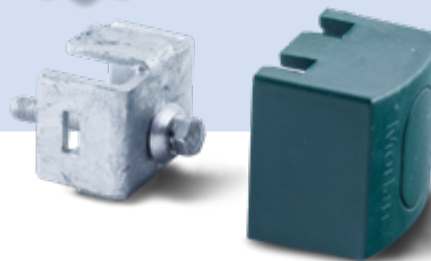
Possui capa plástica nas mesmas cores dos postes, personalizada com a Marca Morlan

Após instalação da capa, assemelha-se a um fixador comum – o que permite o uso intercalado entre os dois modelos

Fixado com parafuso antifurto, de alumínio\*

Possui fácil instalação

Mínimo investimento e máxima segurança



\*Parafuso vendido separadamente

**Acesse o site para obter desenhos técnicos prontos para seu projeto e muito mais!**

[www.gradilmorlan.com.br](http://www.gradilmorlan.com.br)

[www.morlan.com.br](http://www.morlan.com.br)



**Desenhos técnicos**



**Termo de garantia**



**Manual Gradil Morlan**



**Laudo IPT - branco**



**Laudo IPT - verde**



**Laudo Falcão Bauer**



**Certificado de Qualidade fio 4,30 mm**



**Certificado de Qualidade fio 5,10 mm**

**Acesse também nosso Youtube:**



**Vídeos sobre Gradil Morlan**



**Vídeo de instalação  
O passo a passo que você precisa!**



**Vídeo sobre os fixadores  
de segurança**



**Vídeo de depoimento do  
condomínio em Brasília**

**Morlan 70**

Rua 14, 1126 · 14620-000 · Orlandia · SP · Brasil  
Rua Cojuba, 42 · 04533-040 · São Paulo · SP · Brasil  
CNPJ 53.309.795/0001-80 | I.E. 491.000.067.114  
08000 55 4515 | [www.morlan.com.br](http://www.morlan.com.br) | [www.gradilmorlan.com.br](http://www.gradilmorlan.com.br)

Siga-nos nas redes sociais

